

HONDA



JAZZ

 HEV Full Hybrid

Votre **nouvelle** Honda Jazz

04 Motorisation hybride

08 Performances

16 Extérieur

22 Intérieur

24 Technologie

30 Sécurité

36 Votre Jazz





e:HEV

Motorisation hybride

Le modèle présenté est la Honda Jazz 1.5 i-MMD Crosstar Advance dans la teinte Fjord Mist Pearl.

L'expérience hybride intégrale **auto- rechargeable**

Pensée pour une expérience de conduite dynamique, notre technologie hybride Honda de nouvelle génération associe un moteur thermique de 1,5 litre à deux moteurs électriques et une batterie lithium-ion. Le groupe motopropulseur **hybride autorechargeable e:HEV** sélectionne automatiquement l'un des trois modes de conduite disponibles: électrique, hybride ou thermique.

Le mode électrique assure une accélération instantanée, un fonctionnement quasiment silencieux et une propulsion 100% électrique.

Le mode hybride associe le moteur essence et deux moteurs électriques pour bénéficier des performances optimales de l'hybride intégrale.

Le mode thermique utilise le moteur essence pour maintenir des vitesses plus élevées et ainsi recharger la batterie.

**HYBRIDE
AUTORECHARGEABLE
AUCUNE BORNE DE
RECHARGE NÉCESSAIRE**

**5 ANS/100 000 KM
DE GARANTIE SUR LE GROUPE
MOTOPROPULSEUR**





Performances

Le modèle présenté est la Honda Jazz 1.5 i-MMD Advance dans la teinte Premium Crystal Red Metallic.

Les performances de l'hybride intégrale

Avec sa motorisation à hybridation intégrale
autorechargeable et réactive, la Jazz est synonyme de
conduite ludique, en phase avec votre vie, grâce à un
couple généreux de 253 Nm associé à un fougueux moteur
électrique de 122 ch.

Elle offre une économie de carburant combinée de 4,5
l/100 km et peut rouler à l'électricité seule lorsque la
batterie est chargée. Vous allez adorer sa sobriété, sa
puissance instantanée, sa vivacité ainsi qu'une conduite
fluide et sereine à chaque trajet.

MODE ÉLECTRIQUE
ACCÉLÉRATION LINÉAIRE
INSTANTANÉE

MODE HYBRIDE
L'EFFICACITÉ AU QUOTIDIEN

Le modèle présenté est la Honda Jazz 1.5 i-MMD Advance dans la teinte Premium Crystal Red Metallic.





Extérieur

Les modèles présentés sont la Honda Jazz 1.5 i-MMD Crosstar Advance dans la teinte Fjord Mist Pearl et Advance dans la teinte Premium Crystal Red Métallique.

Une voiture compacte qui fait grande impression

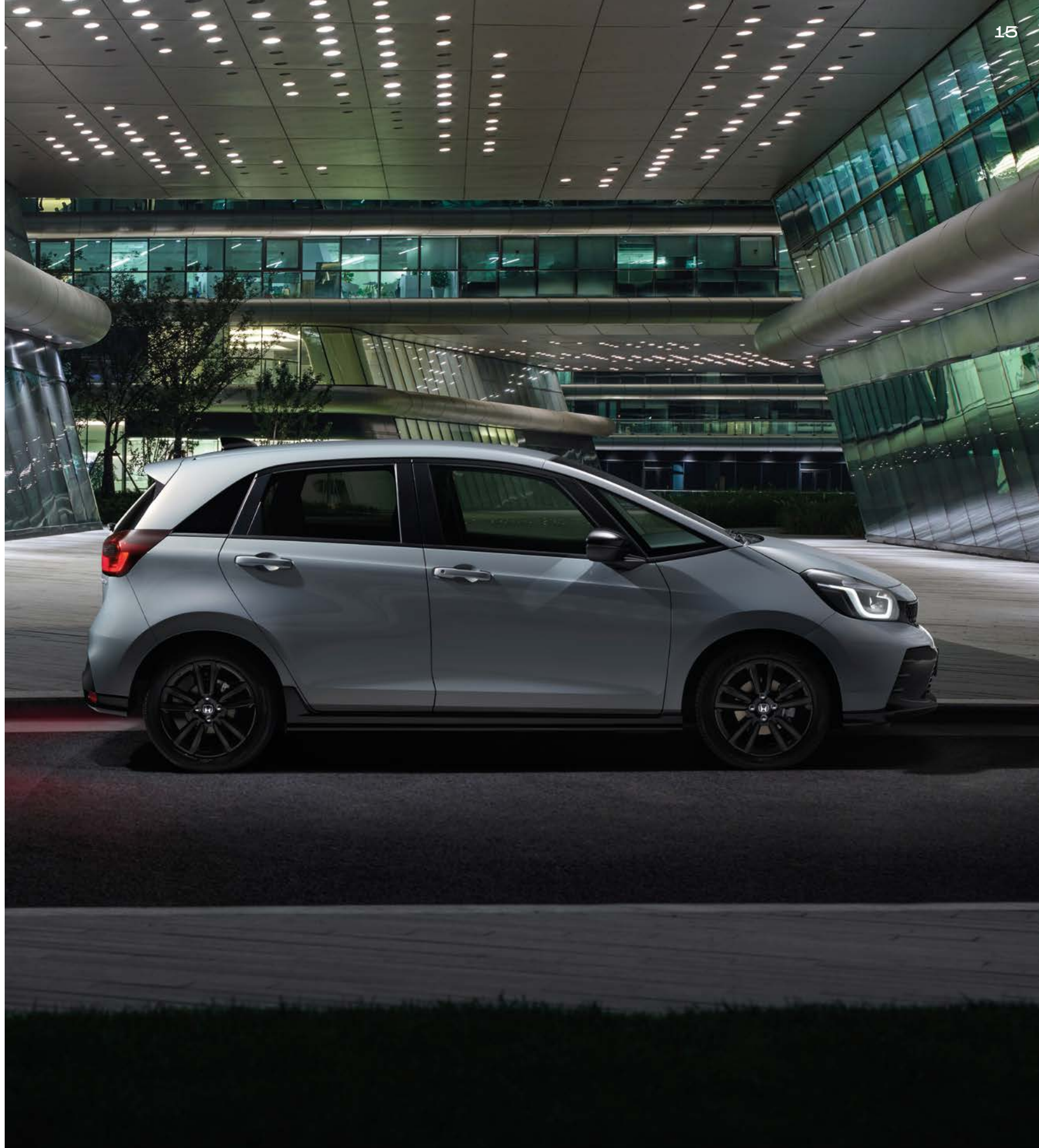
Alliant lignes épurées, esthétique charismatique et praticité au quotidien, la Jazz arbore une silhouette qui attire le regard, à la fois aérodynamique et élégante sans affectation.

Chaque détail du design modernisé a été pensé et travaillé pour que votre Jazz allie charme contemporain et personnalité distinctive.

QUATRE VERSIONS AU CHOIX
NOUVELLE COULEUR DE
CARROSSERIE BLEUE

JANTES ALLIAGE 16"
NOUVEAU LOOK, NOUVELLES
TEINTES

* Uniquement sur certaines versions
* Voir pages 46 à 49 pour la disponibilité exacte des teintes et des finitions.
Le modèle présenté est la Honda Jazz 1.5 i-MMD Advance dans la teinte Urban Grey Pearl.





Intérieur

Un **intérieur** dédié au bien-être

Les sièges avant **antifatigue** assurent un confort luxueux, digne d'une limousine. Parmi les autres aménagements bien pensés, on peut notamment citer le généreux accoudoir central ou les nombreux espaces de rangement.

Le vaste pare-brise inonde l'habitacle de lumière, créant une impression d'espace et d'ouverture sur l'extérieur. Grâce à ce champ de vision élargi, vous conduisez en toute confiance.

RESTEZ CONNECTÉ-E
PORTS USB À L'AVANT ET À L'ARRIÈRE*

SIÈGES AVANT CHAUFFANTS
DE SÉRIE

* Uniquement sur certaines versions.
Le modèle présenté est la Honda Jazz 1.5 i-MMD Advance dans la teinte Urban Grey Pearl.





Une **habitabilité** exceptionnelle

Votre Honda Jazz est faite pour s'adapter à tous les aspects de votre quotidien: les ingénieux Sièges Magiques à l'arrière vous offrent la polyvalence dont vous avez besoin, pile quand vous en avez besoin.

Rabattez-les et escamotez-les dans le plancher pour libérer de l'espace de chargement, relevez-les pour exploiter toute la hauteur de l'habitacle ou choisissez une autre configuration en ligne avec vos besoins: un simple geste suffit pour repousser les limites de votre capacité de transport.

1205 LITRES*
UN VOLUME DE COFFRE INÉGALÉ
DANS SA CATÉGORIE

SIÈGES MAGIQUES
POLYVALENTS

* Méthode VDA, sièges rabattus, chargement jusqu'au plafond
Le modèle présenté est la Honda Jazz 1.5 i-MMD Crosstar Advance dans la teinte Fjord Mist Pearl.



La Jazz Crosstar Advance

Bien qu'elle porte le nom de Jazz, la Crosstar est un modèle à part entière, pensé pour les amateurs d'activités en plein air. Sa hauteur de caisse surélevée facilite l'accès au véhicule et offre une vue dégagée, tandis que sa silhouette musclée et sa calandre distinctive affirment sa présence sur la route.

Les touches argentées marquantes à l'extérieur et les élégantes barres de toit intégrées font écho à la sellerie bien conçue et aux finitions raffinées de l'habitacle. La Crosstar se démarque à la fois par son look et sa praticité, alliant design robuste et confort quotidien.

- VOLANT CUIR CHAUFFANT**
- LOOK MODERNISÉ**
NOUVELLE FINITION COULEUR
CARROSSERIE



Technologie

Le modèle présenté est la Honda Jazz 1.5 i-MMD Crosstar Advance dans la teinte Fjord Mist Pearl.Pearl.



Le monde au bout de **vos** doigts

La nouvelle Jazz est en phase avec la technologie de divertissement d'aujourd'hui, de la radio numérique DAB qui offre un vaste choix de musiques de qualité pour transformer chaque trajet en véritable concert privé à l'affichage type smartphone de l'écran tactile 9" compatible avec Android Auto et Apple CarPlay*.



**SYSTÈME DE NAVIGATION
EMBARQUÉ
POUR GARDER UNE LONGUEUR
D'AVANCE***

**CONNECTIVITÉ SMARTPHONE
POUR LA SIMPLICITÉ D'UTILISATION**

* Apple CarPlay est une marque de commerce d'Apple Inc. déposée aux États-Unis et dans d'autres pays.

Application My Honda+

Tous vos trajets commencent sur votre canapé avec **My Honda+**, l'application qui fait de votre téléphone une extension de votre véhicule. Avec un abonnement gratuit de 3 ans à compter de la première immatriculation.

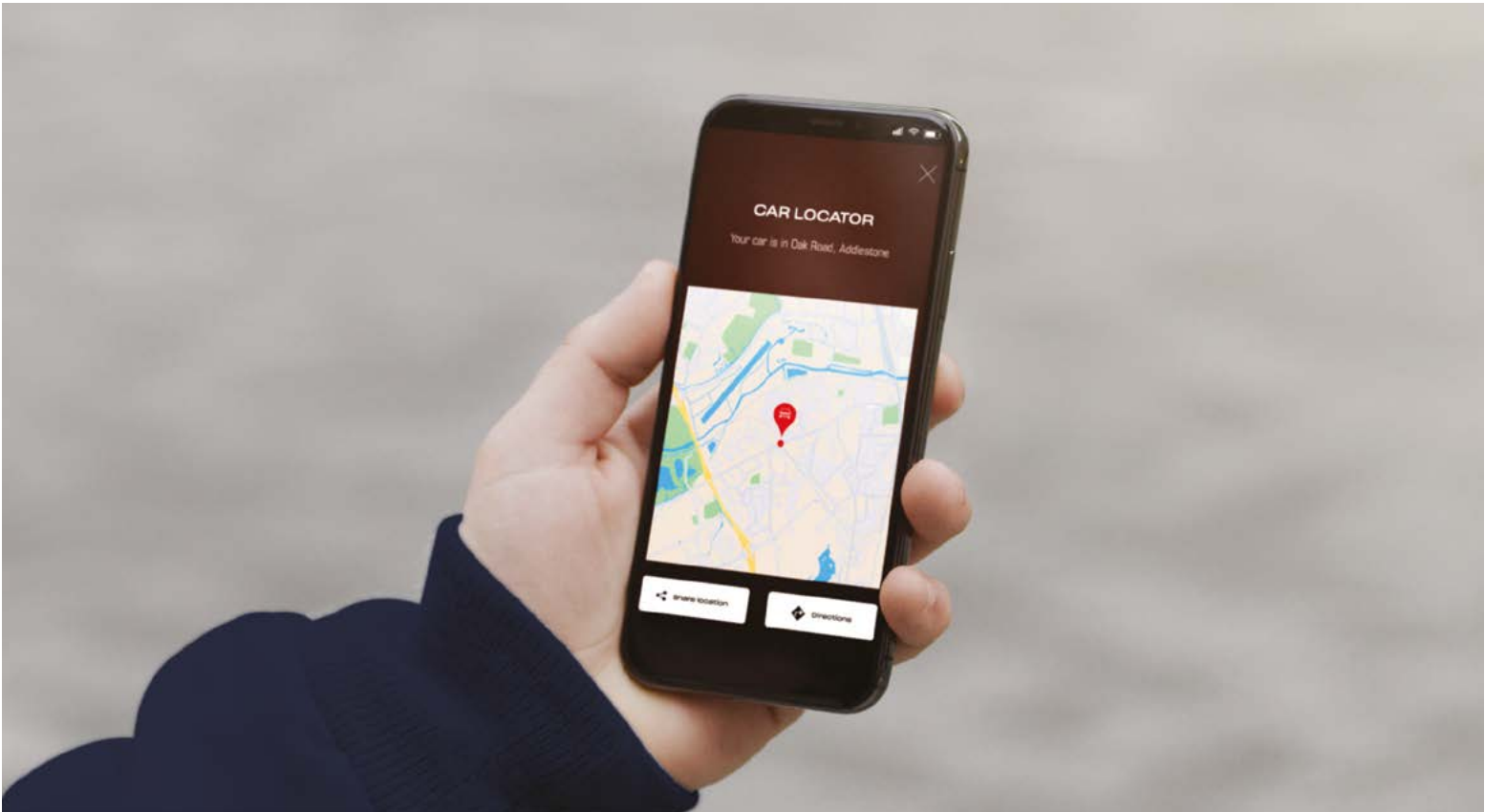
Caractéristiques:

- Verrouillage/déverrouillage à distance
- Clé numérique
- Alertes de sécurité
- Localisateur de véhicule
- Assistance routière numérique

GÉOREPÉRAGE
GARDEZ UN ŒIL SUR VOTRE JAZZ

ASSISTANCE ROUTIÈRE
POUR VOTRE SÉRÉNITÉ SUR
LES LONGS TRAJETS

* Pour plus d'informations, consultez le site internet de Honda.
Le modèle présenté est la Honda Jazz 1.5 i-MMD Crosstar Advance dans la teinte Fjord Mist Pearl.





Sécurité

Les modèles présentés sont la Honda Jazz 1.5 i-MMD Crosstar Advance dans la teinte Fjord Mist Pearl et Advance dans la teinte Premium Crystal Red Metallic.



La sécurité de série

Pour que vos passagers et vous profitiez confortablement de chaque trajet avec la certitude de pouvoir faire face à tous les imprévus.

Quelle que soit votre destination, votre Honda se charge de votre sécurité.

La **technologie Honda SENSING** détecte les panneaux de signalisation et les conditions de circulation avant vous, et anticipe les dangers potentiels grâce à des fonctionnalités telles que la surveillance de l'angle mort*, l'avertisseur trafic transversal*, le freinage préventif assisté anti-collision et le limiteur de vitesse intelligent.

* Uniquement sur certaines versions.
Le modèle présenté est la Honda Jazz Crosstar 1.5 i-MMD Advance dans la teinte Fjord Mist Pearl.

L'innovation

HONDA SENSING

Système de freinage préventif assisté anti-collision

En cas de risque de collision avec un véhicule ou un piéton, ce système vous avertit tout en abaissant votre vitesse, afin de réduire la gravité d'un éventuel impact.

Détection de changement de voie

Si la voiture sort de sa voie sans clignotant, des alertes visuelles et sonores attireront votre attention, afin que vous puissiez corriger votre trajectoire.

Reconnaissance des panneaux de signalisation

Ce système fournit des informations utiles sur les panneaux de signalisation, notamment la limite de vitesse applicable.

Aide au maintien dans la voie

Ce système vous aide à rester au milieu de votre voie et vous assure une expérience de conduite plus détendue en réduisant les petites corrections de trajectoire nécessaires et les efforts de conduite sur autoroute.

Régulateur de vitesse adaptatif avec maintien de la distance de sécurité à basse vitesse

Ce système maintient une vitesse constante et une distance définie par rapport au véhicule qui précède, et peut réaliser une décélération et un arrêt automatiques.

Feux de route automatiques

Cette fonction détecte les véhicules à l'avant, y compris ceux arrivant en sens inverse, et passe automatiquement des feux de route aux feux de croisement.

Surveillance de l'angle mort*

Ce système rend les changements de voie et les dépassements plus sûrs, en vous avertissant par un témoin lumineux sur votre rétroviseur lorsque des véhicules sont détectés dans votre angle mort.

Avertisseur de trafic transversal

En marche arrière, ce système détecte les véhicules en approche des deux côtés et vous avertit en cas de danger imminent.

* Disponible sur certaines versions.





Votre Jazz



Elegance

La **Honda Jazz Elegance** possède de nombreux atouts, parmi lesquels:

- Jantes alliage 15"
- Rétroviseurs couleur carrosserie
- Calandre sport
- Volant cuir
- Sièges avant chauffants
- Sièges Magiques
- Vitres électriques avant et arrière
- Climatisation automatique
- 4 haut-parleurs
- Commandes audio au volant
- Écran multi-info
- Honda CONNECT avec écran tactile 9", radio numérique AM/FM/DAB, Apple CarPlay® et Android Auto™
- 2 ports USB à l'avant
- Caméra de recul
- Capteurs de stationnement

HONDA CONNECT
AVEC ÉCRAN TACTILE 9"

VITRES ÉLECTRIQUES
À L'AVANT ET À L'ARRIÈRE



Advance

Outre les fonctionnalités disponibles sur Elegance, les équipements de la version **Advance** incluent:

- Jantes alliage 16"
- Esthétique Advance (pare-chocs avant et arrière couleur carrosserie)
- Vitres surteintées
- Pommeau de levier de vitesses en cuir
- Volant chauffant
- Honda CONNECT avec système de navigation GARMIN, écran tactile 9", radio numérique AM/FM/DAB, Apple CarPlay® et Android Auto™
- Commande des rétroviseurs et vitres avec la clé
- Ouverture/fermeture automatique des vitres
- 2 ports USB à l'avant
- 2 ports USB à l'arrière

PORTS USB À L'AVANT ET À L'ARRIÈRE

VOLANT CUIR CHAUFFANT

Le modèle présenté est la Honda Jazz 1.5 i-MMD Advance dans la teinte Premium Crystal Red Metallic.



Advance Sport

Outre les fonctionnalités disponibles sur Advance, les équipements de la version **Advance Sport** incluent:

- Palette de freinage régénératif et de commande de décélération
- Plusieurs modes de conduite (Econ, Sport et Normal)
- Pédales sport
- Jantes alliage 16" exclusives
- Esthétique Advance Sport (pare-chocs avant et arrière en noir brillant)
- Rétroviseurs extérieurs noirs
- Sortie d'échappement chromée
- Becquet
- Volant cuir à 3 branches

MODE DE CONDUITE SPORT
POUR PLUS DE PLAISIR

JANTES ALLIAGE 16"
EXCLUSIVES



Crosstar Advance

La version **Crosstar Advance** inclut en outre:

- Sellerie en tissu hydrofuge
- Jantes alliage 16" exclusives
- Rétroviseurs et poignées de porte couleur carrosserie
- Esthétique Crosstar (pare-chocs avant et arrière, entourages d'antibrouillards, inserts argentés sur les ailes et les jupes latérales)
- Rails de toit
- Antibrouillards avant à LED

**SELLERIE EN TISSU
HYDROFUGE
IDROREPELENTE**

**RAILS DE TOIT INTÉGRÉS
CHARGE 50 KG**

Le modèle présenté est la Honda Jazz 1.5 i-MMD Crosstar Advance dans la teinte Fjord Mist Pearl.

Couleurs Jazz

Nous avons mis au point une vaste palette de couleurs qui rehaussent l'esthétique de la Jazz et sont complétées par une sélection de selleries haut de gamme.



Gris Urban



Rouge Premium Crystal



Bleu Seabed



Blanc Platinum



Blanc Premium sunlight



Fjord Mist Pearl



Noir Crystal



Vert Sage

	Fjord Mist Pearl	Platinum Blanc Pearl	Gris Urban	Rouge Premium Crystal	Bleu Seabed	Noir Crystal	Blanc Premium sunlight	Vert Sage
Elegance				●	●	●	●	
Advance				●	●	●	●	
Advance Sport		●	●	●		●		
Crosstar Advance	●			●		●	●	●



Jazz Advance Sport
Tissu, suédine et cuir*

*Cuir synthétique

Sellerie intérieure

	Tissu bicolore	Tissu & cuir*	Tissu, suédine & cuir*	Tissu hydrofuge & cuir*
Elegance	●			
Advance		●		
Advance Sport			●	
Crosstar Advance				●



Elegance
Tissu bicolore



Advance
Tissu et cuir*



Crosstar Advance
Tissu hydrofuge et cuir*

Nos packs

Les **accessoires d'origine** Honda ont été conçus et fabriqués en respectant les mêmes normes strictes que toutes les Honda. Vous n'avez plus qu'à sélectionner les options qui vous correspondent.

Sports Pack



Le pack Sport ajoute une touche de couleur frappante à votre Jazz, avec des détails extérieurs et intérieurs en Active Yellow. Vous ne manquerez pas d'attirer les regards dans cette petite voiture sportive par excellence. Ce pack comprend un insert de pare-chocs avant, des protections latérales avec des couleurs contrastées, une décoration de spoiler de hayon, un entourage de porte-gobelets et un jeu de tapis de sol Elegance assortis.

Les éléments du pack sont également disponibles séparément.
Le modèle présenté est la Honda Jazz 1.5 i-MMD Advance Sport dans la teinte Urban Grey Pearl.



PROTECTIONS LATÉRALES DE CARROSSERIE
Évitez les rayures et les bosses sur la carrosserie de votre voiture grâce à ces protections latérales de carrosserie. Fabriquées dans un matériau souple et résistant aux chocs, elles sont rehaussées d'inserts frappants en Active Yellow et offrent une protection complète à votre voiture.



DÉCORATION DU SPOILER DE HAYON
Si vous êtes à recherche d'un look sportif et distingué, cette décoration de spoiler d'origine Honda est exactement ce qu'il vous faut. Elle est spécialement conçue pour mettre en valeur le spoiler du hayon de série et souligner le look sportif de votre Jazz Advance Sport.



INSERT DE PARE-CHOC AVANT SPORT
L'insert de pare-chocs ajoute une touche sportive et dynamique au bas de la face avant de votre voiture.



ENTOURAGE DE PORTE-GOBELETS SPORT
Rehaussez le look sportif de l'habitacle de votre Jazz avec l'entourage de porte-gobelet en jaune éclatant.



TAPIS DE SOL ELEGANCE SPORT
Ces élégants tapis touffetés sur mesure sont ornés d'un liseré en nubuck avec une double couture jaune pour durer plus longtemps et d'un emblème Jazz tissé. Le kit inclut les tapis avant et arrière.

Accessoires individuels supplémentaires

1.

Jantes alliage 15" JA1502
Les jantes 15" JA1502 sont peintes en Gunpowder Black uni avec vernis transparent brillant.
2.

Jantes alliage 15" JA1505
Les jantes 15" JA1505 présentent une surface polie au diamant avec vernis transparent brillant et ouvertures en Berlina Black.



3.

Jantes alliage 16" JA1601
Les jantes 16" JA1601 présentent une surface polie au diamant avec vernis transparent brillant.
4.

Jantes alliage 16" JA1602
Les jantes 16" JA1602 sont peintes en Gunpowder Black uni avec vernis transparent brillant.

1.

Crochet d'attelage escamotable
Ce crochet d'attelage escamotable vous permet de tracter votre remorque ou de transporter vos vélos sans aucun souci.
 - Capacité de remorquage maximale: 500 kg
 - Charge verticale maximale: 50 kg
 - Comprend un faisceau à 13 broches.Une barre de remorquage spécifique est également disponible pour la Jazz Crosstar.
2.

Porte-vélo de toit Thule – Expert 298
Ce porte-vélo universel, facile à installer, est conçu pour vous permettre de charger et de décharger facilement votre deux-roues. Il est verrouillable pour éviter le vol de votre vélo.
 - Charge maximale: 20 kg.
3.

Porte-vélo Thule – Coach
Simple à installer, ce porte-vélo Thule certifié par Honda peut transporter deux vélos. Il est inclinable pour accéder facilement au coffre et doté d'un système de verrouillage antivol. Il est muni d'un connecteur à 13 broches et nécessite un faisceau à 13 broches.
4.

Jeu d'emblèmes noirs
Ce pack complète parfaitement le look de votre Jazz. Il comprend un jeu de logos Honda noirs (avant et arrière), le nom de la voiture en noir et un emblème e:HEV noir.





Le modèle présenté est la Honda Jazz 1.5 i-MMD Advance dans la teinte Premium Crystal Red Metallic.



Honda Suisse, Honda Motor Europe Ltd Bracknell, Succursale de Vernier/Genève, Route de Meyrin 123, 1219 Châtellaine,
0800 036 036, info.ch@honda-eu.com, www.honda.ch



Honda se fournit en papier de manière responsable auprès des fabricants de l'UE.
Ne jetez pas la brochure à la poubelle, passez-la à un ami ou recyclez-la.

Janvier 2026

HONDA